

## LEGENDA

2.03	ČÍSLO MÍSTNOSTI	12	ČÍSLO STOUPAČKY
22°C	ZIMNÍ VÝPOČTOVÁ TEPLOTA UVNITŘ MÍSTNOSTI [°C]		

## NOVÉ ROZVODY TOPNÉ VODY

ROZVODY V KOTLŮ, ROZVODY PO OBJEKTU K TĚLESŮM A K ROZDĚLOVACŮM PODLAHOVÉHO VYTÁPĚNÍ, MĚDĚNÉ  
ROZVODY V NÁLEČNÉ TEPELNÉ (IZOLACI)  
VEDENO V KOTELNÁCH VOLNĚ, PO OBJEKTU V 2.NP A 3.NP PŘEVAŽNĚ PODLAHAMÍ VE VRSTVĚ TEPELNÉ  
(KROČEJOVÉ) IZOLACE, STOUPAČKY VEDENY INSTALACÍ ŠACHTOU A DŘÁŽKAMI VE STĚNĚ

ROZVODY V KOTELNĚ VE 3.NP:	TOPNÁ VODA 60/45 °C
ROZVODY V KOTELNĚ V 1.NP:	TOPNÁ VODA 70/55 °C
ROZVODY K ROZDĚLOVACŮM PODLAHOVÉHO VYTÁPĚNÍ VE 2.NP A 3.NP:	TOPNÁ VODA 36/27 °C
ROZVODY K DESKOVÝM TĚLESŮM V 1.NP:	TOPNÁ VODA 70/55 °C

## SMYČKY PODLAHOVÉHO VYTÁPĚNÍ OD ROZDĚLOVACŮ PODLAHOVÉHO VYTÁPĚNÍ

TRUBKY PE-Xa S KYSLIKOVOU BARIÉROU: PE-Xa #17x2  
POTRUBÍ UKLÁDANO DO SYSTÉMOVÉ DESKY S NOPY VŠECHY 3cm, ROZTĚČ RASTRU 5cm TOPNÁ VODA 36/27 °C

NOVÉ POTRUBNÍ ROZVODY TOPNÉ VODY, TĚDY ROZVODY V KOTELNÁCH A ROZVODY PO OBJEKTU K ROZDĚLOVACŮM PODLAHOVÉHO VYTÁPĚNÍ A K  
TĚLESŮM BUDOU MĚDĚNÉ SPOJOVANÉ LISOVÁNÍM. ROZVODY V KOTELNÁCH BUDOU VEDENÉ VOLNĚ. NOVÉ ROZVODY PO OBJEKTU BUDOU VEDENY  
PODLAHAMÍ, INSTALACÍ ŠACHTOU, DŘÁŽKAMI VE STĚNĚ A ČÁSTEČNĚ VOLNĚ PODEL STĚN.  
VŠECHNY NOVÉ ROZVODY VEDENÉ V KOTELNÁCH, PODLAHAMÍ, ŠACHTOU A V DŘÁŽKÁCH STĚNAMI BUDOU OPATŘENY TEPELNOU IZOLACÍ Z NAVLEČNÝCH  
TRUB; ROZVODY V KOTELNÁCH IZOLACÍ Z KAMENNÉ VLNY S AL. POLEPEM A ROZVODY PO OBJEKTU IZOLACÍ Z PĚNOVÉHO POLYETYLENU.  
TLouŠTKY IZOLACÍ BUDOU DLE TABULKY NA VÝKRESE A DLE VÝHLÁŠKY Č. 193/2007.

POTRUBNÍ ROZVODY BUDOU VEDENY S OHLEDEM NA ZACHYCENÍ TEPELNÝCH DILATACÍ, TYTO BUDOU KOMPENZOVÁNY TVARY NAVRŽENÝCH POTRUBNÍCH  
TRAS (L-KOMPENZÁTORY). POTRUBÍ V OBJEKTU BUDE VEDENO V KOORDINACI S ROZVODY VZT, ZTI, ELEKTRO...

## TABULKA TL IZOLACÍ PRO MĚDĚNÉ POTRUBÍ VEDENÉ V KOTELNÁCH

TYP IZOLACE: POTRUBNÍ POUŽITÁ Z KAMENNÉ VLNY S AL. POLEPEM

POTRUBÍ DN	15	18	22	28	35	42	54
TLouŠTKA IZOLACE [mm]	20	20	20	30	40	40	50

## TABULKA TL IZOLACÍ PRO MĚDĚNÉ POTRUBÍ VEDENÉ PO OBJEKTU (NAPŘ. PODLAHAMÍ)

TYP IZOLACE: POTRUBNÍ POUŽITÁ Z POLYETYLENU

POTRUBÍ DN	15	18	22	28	35	42
TLouŠTKA IZOLACE [mm]	10	10	10	15	15	20

## PODLAHOVÉ VYTÁPĚNÍ-MOKRÝ SYSTÉM

PLASTOVÉ TRUBKY S KYSLIKOVOU BARIÉROU: PE-Xa #17x2

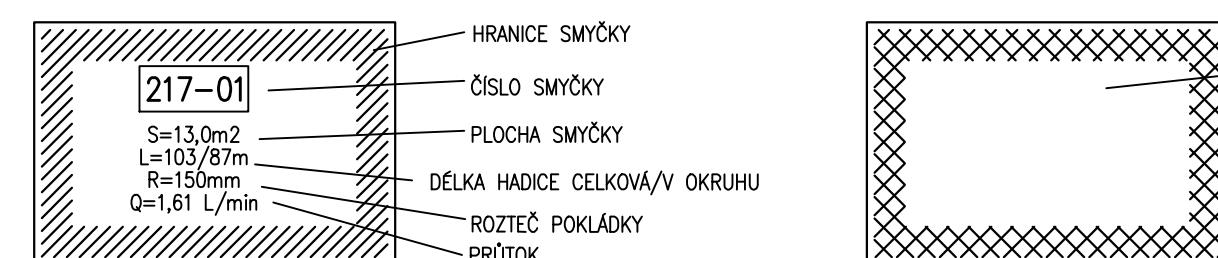
POTRUBÍ UKLÁDANO DO SYSTÉMOVÉ DESKY VŠECHY 3cm S NOPY V RASTRU 5cm

R1: NEREZOVÝ ROZDĚLOVAC A SBĚRAČ PODLAHOVÉHO TOPENÍ PRO 10 OKRUHŮ  
SESTÁVA ZAHRNÚJE: ROZDĚLOVAC S REGULAČNÍMI ŠROUBENÍMI, SBĚRAČ S UZÁVÍRAČNÍMI VENTILY, UPEVNĚNÍ KONZOLY,  
2 KS KULOVÝCH UZÁVĚRŮ SE ŠROUBENÍMI, 2 KS UKONČENÍ S AUTOMATICKÝM ODVZDUŠŇOVACÍM VENTILEM A OTOČNÝM  
VYPUŠTĚCÍM VENTILEM, INSTALACÍ SKŘÍNĚ ROZDĚLOVACÉ POD OMÍTKU, ROZMĚRY SKŘÍNĚ: 795x1030x160 (včetně)

R2: NEREZOVÝ ROZDĚLOVAC A SBĚRAČ PODLAHOVÉHO TOPENÍ PRO 10 OKRUHŮ  
SESTÁVA ZAHRNÚJE: ROZDĚLOVAC S REGULAČNÍMI ŠROUBENÍMI, SBĚRAČ S UZÁVÍRAČNÍMI VENTILY, UPEVNĚNÍ KONZOLY,  
2 KS KULOVÝCH UZÁVĚRŮ SE ŠROUBENÍMI, 2 KS UKONČENÍ S AUTOMATICKÝM ODVZDUŠŇOVACÍM VENTILEM A OTOČNÝM  
VYPUŠTĚCÍM VENTILEM, INSTALACÍ SKŘÍNĚ ROZDĚLOVACÉ POD OMÍTKU, ROZMĚRY SKŘÍNĚ: 795x1030x160 (včetně)  
DO SKŘÍNĚ INSTALOVÁNÍ VYVAŽOVACÍ VENTIL DN20

VŠECHNY OKRUHY PODLAHOVÉHO VYTÁPĚNÍ BUDOU OSAZENY TERMOPHONY 24V, M30x1,5; BEZ PROUDU UZAVŘENO

TECHNICKÉ PARAMETRY OKRUHŮ PODLAHOVÉHO TOPENÍ JSOU UVEDENY NA VÝKRESECH A DETALNĚ V PŘÍLOZE TECHNICKÉ ZPRÁVY



## NEPŘÍMO VYTÁPĚNÉ MÍSTNOSTI:

MÍSTNOST Č. 202a JE VYTÁPĚNÁ Z PŘÍPOJEK PODLAHOVÉHO TOPENÍ DO OSTATNÍCH MÍSTNOSTI

MÍSTNOST Č. 205 JE VYTÁPĚNÁ Z PŘÍPOJEK PODLAHOVÉHO TOPENÍ DO OSTATNÍCH MÍSTNOSTI

MÍSTNOST Č. 206 JE VYTÁPĚNÁ Z PŘÍPOJEK PODLAHOVÉHO TOPENÍ DO M.C. 207

MÍSTNOST Č. 213 JE VYTÁPĚNÁ Z PŘÍPOJEK PODLAHOVÉHO TOPENÍ DO M.C. 209

MÍSTNOST Č. 214 JE VYTÁPĚNÁ Z PŘÍPOJEK PODLAHOVÉHO TOPENÍ DO OSTATNÍCH MÍSTNOSTI

MÍSTNOST Č. 217a JE VYTÁPĚNÁ Z PŘÍPOJEK PODLAHOVÉHO TOPENÍ DO M.C. 217

MÍSTNOST Č. 218a JE VYTÁPĚNÁ Z PŘÍPOJEK PODLAHOVÉHO TOPENÍ DO M.C. 218

MÍSTNOST Č. 218b JE VYTÁPĚNÁ Z PŘÍPOJEK PODLAHOVÉHO TOPENÍ DO M.C. 218

## PROTIPOŽÁRNÍ OPATŘENÍ

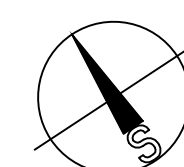
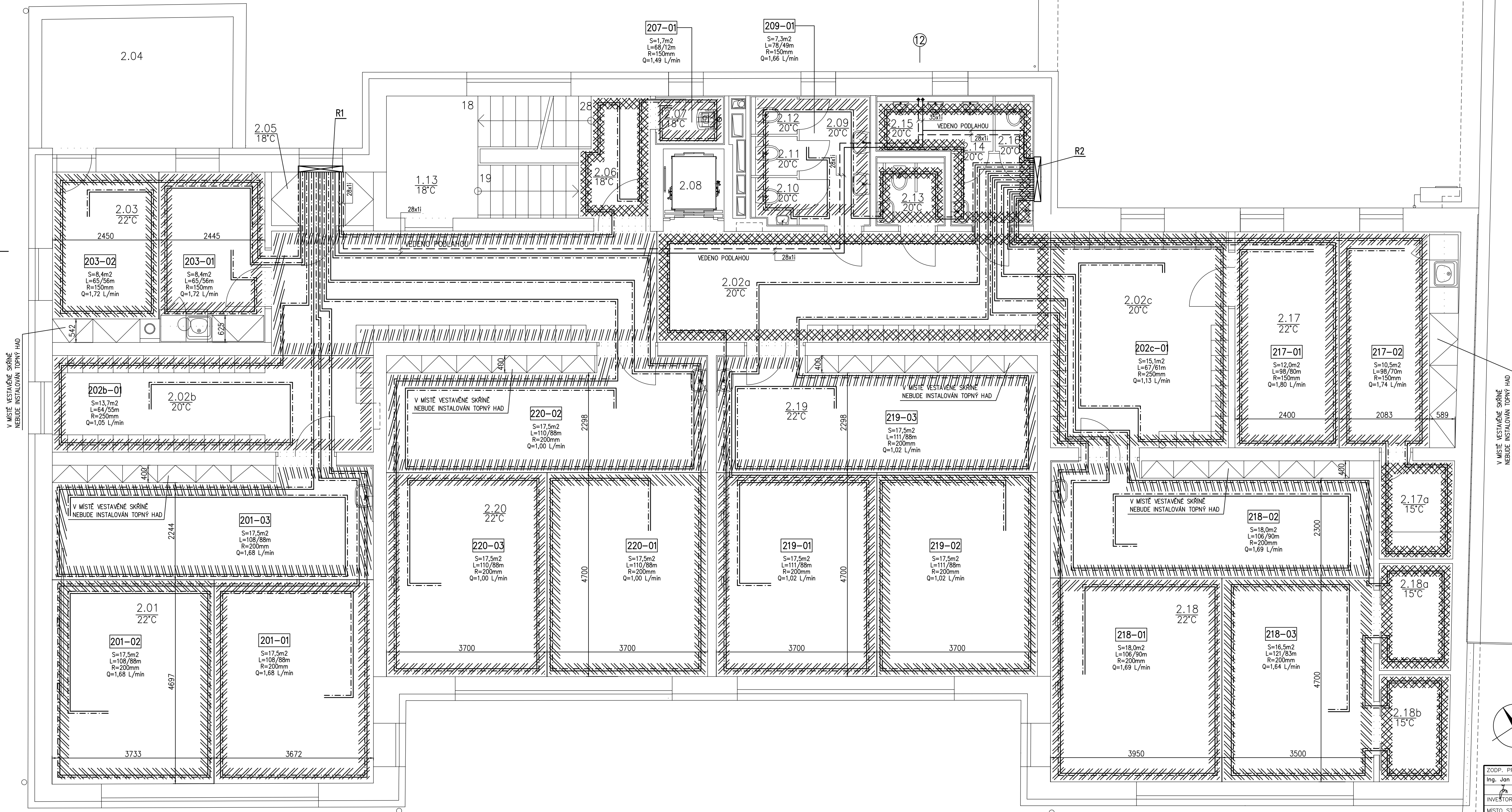
POTRUBNÍ ROZVODY TOPNÉ VODY BUDOU V MÍSTĚ PRŮCHODU POŽÁRNĚ BEZPEČNOSTNÍ KONSTRUKCI (STĚNY, STROPY)

PROTIPOŽÁRNĚ UTĚSNĚNY V SOULADU S POŽADAVKY PŘI STAVBĚ.

## LEGENDA MÍSTNOSTI

NOV.	NÁZEV MÍSTNOSTI	PLOCHA m²	SVÝŠKA m
1.13	SCHODIŠTĚ	10,20	
2.01	ÚČEBNA	52,40	3,00
2.02a	CHODBA	45,25	2,80
2.02b	SALNA K ÚČEBNĚ 2.18	16,90	2,80
2.02c	SALNA K ÚČEBNĚ 2.18	20,40	2,80
2.03	ROZDĚLNÁ	16,35	2,80
2.04	TERASA	13,20	
2.05	KABINET - SKLAD MAP	3,00	2,80
2.06	SCHODIŠTĚ	17,00	
2.07	ODLOŽOVÁ MÍSTNOST	1,85	2,80
2.08	VÝTAH	2,65	
2.09	PŘESNÍVKA WC DÍVKY	3,00	2,80
2.10	HYGIENICKÁ KABINKA - DÍVKY	2,15	2,80
2.11	WC DÍVKY	0,95	2,80
2.12	WC DÍVKY	0,95	2,80
2.13	WC MUŽI	2,95	2,80
2.14	PŘESNÍVKA WC MUŽI	3,20	2,80
2.15	PESNÍVKA - MUŽI	3,30	2,80
2.16	WC MUŽI	1,15	2,80
2.17	SBOROVNA	22,20	2,80
2.17a	SKLAD	4,00	3,00
2.18	ÚČEBNA	53,00	3,00
2.18a	SKLAD	4,15	3,00
2.18b	SKLAD	4,15	3,00
2.19	ÚČEBNA	53,00	3,00
2.20	ÚČEBNA	53,00	3,00

## STŘECHA JÍDELNY



ZODP. PROJEKTANT	ING. JAN HENZL	NAVŘEL	ING. JAN HENZL	VYPRACOVAL	ING. JAN HENZL	KONTROLOVAL	
INVESTOR:	Obec Popovky, Návěs 32/25, 664 41 Popovky						
MÍSTO STAVBY:	Skolní 63/9, 664 41 Popovky						

AKCE:	NÁSTAVBA A STAVEBNÍ ÚPRAVY ZAKLADNÍ ŠKOLY V POPOVKÁCH, ŠKOLNÍ 63/9						
OBJEKT:	D.1.4.4 ÚSTŘEDNÍ VYTÁPĚNÍ						

OBSAH: PŮDORYS 2.NP

FORMÁT	B4
DATA	01/2024
STUPEŇ	RDS
ZAK. Č.	24-002
ARCH. Č.	24-002/203
MĚŘÍTKO	VÝKRES ČÍSLO
1:50	203